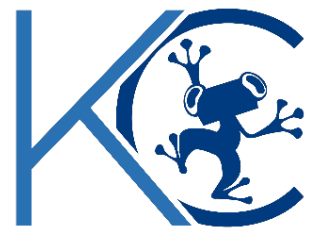


# ÉTANCHEITE LIQUIDE AUTO-PROTEGEE TOITURES - BALCONS



KEMICA COATINGS

*Réinventons les résines*

Le système **SOUPLETHANE 5 ATE**, composé d'une résine polyurée-uréthane bi-composant **sans solvant et sans odeur**, est applicable à froid. Ce système s'utilise en neuf et en réhabilitation sur tous types de support : béton, acier, bois, bitume, asphalte, résines en place. Il assure une **étanchéité continue sans joints** sur les toitures-terrasses, balcons, loggias, coursives et gradins à usage privatif ou public. C'est aussi un **revêtement anti-racines** sous toitures végétalisées.

## CARACTERISTIQUES

<b>Nature chimique</b>	Résine polyurée-uréthane (aromatique) à 2 composants	<b>Ratio du mélange</b>	Comp. A / Comp. B = 3/1 en volume
------------------------	--	-------------------------	-----------------------------------

**Sans solvant** Extrait sec 100 %

**Couleur** : gris – crème

**Conditionnement** : Kits pré-dosés de 5, 13 kg / kits de 35, 104, 1 040 kg

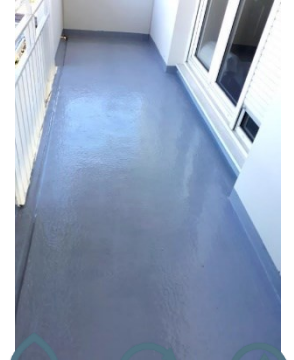
**Conservation** : 12 mois - À compter de sa date de fabrication et dans son emballage d'origine non ouvert, sous abri à plus de 5°C dans un endroit frais et ventilé (hors gel).

## QUALIFICATIONS - CSTB

- AT Étanchéité liquide auto-protégée
- DTA Etanchéité des toitures terrasses (étendu aux D.R.O.M.)
- Tenue au feu : Broof t1
- **SOUPLETHANE 5 ATE** est conforme aux règles APSEL pour les classes SE1P, SE1M, SE2P, SE2M, SE3P et SE3M.
- Rapport d'essais confirmant la résistance à la pénétration racinaire selon la norme EN 13948

## AVANTAGES

- ✓ Facile d'application
- ✓ Séchage rapide 5 h à 20°C
- ✓ 100 % extrait sec, classé en émission de COV-HQE
- ✓ Hygrométrie : < 95 % HR
- ✓ Haute résistance à la fissuration (> à 4 mm)
- ✓ Haute résistance aux produits chimiques : pH de 1 à 13
- ✓ Excellente adhérence au béton : 3,5 MPa
- ✓ Résistance à la compression > à 110 MPa
- ✓ Classement au feu : Broof t1
- ✓ Point éclair supérieur à 200°C



## MISE EN ŒUVRE

### PREPARATION DU SUPPORT

Vérifier l'humidité du support, les températures ambiantes des produits et du support et le point de rosée. Le support doit être propre, sec et sans humidité.

### PREPARATION DU MELANGE

Réhomogénéiser le composant (A) avant le mélange - Malaxer le mélange A + B avec un agitateur mécanique 40 sec. Verser le produit dans un second récipient et reprendre le malaxage 10 sec. Pour réduire l'entraînement d'air, réaliser cette opération à faible vitesse (env. 400 tours min.) en veillant à garder l'agitateur en fond de seuil pendant sa rotation.

**APPLICATION** peigne cranté ou rouleau

### CONSOMMATION :

PU AQUEUX : 150 g/m<sup>2</sup>  
SOUPLETHANE 5 : 1.5 kg/m<sup>2</sup> (1.2 mm)

**POT LIFE** : 40 mn

**TEMPS DE RECOUVREMENT** : 5h à 72h pour les sols  
1h pour du vertical

**TEMPS DE SECHAGE** : 24 h

### FINITIONS POSSIBLES

Finition antidérapante  
Finition résistante aux UV  
Quartz color / Finition chipsée

*FT et FDS disponibles*